

CENTRE NATIONAL DES EXAMENS  
ET CONCOURS DE L'ÉDUCATIONExamen : **BACCALAUREAT TECHNIQUE**

Session de : Juin 2015

12<sup>ème</sup> STI /Spécialité:

Epreuve de : Dessin+TC

Date : 11 /05/2015

GENIE CIVIL (GC)

Durée : 5h00 / Coef : 3

Sujets :

NB : les candidats traiteront deux épreuves, à savoir l'épreuve de technologie de construction, d'une durée de 20 minutes et l'épreuve de dessin technique d'une durée de 4H40'.

NB : L'épreuve de technologie sera ramassée avant le début de celle de dessin.

A- EPREUVE DE TECHNOLOGIE DE CONSTRUCTION : voir sujet

B- EPREUVE DE DESSIN

THEME : PLAN DE FONDATION1. Description :

On veut édifier le plan de fondation d'un bâtiment à usage d'habitation composé de trois chambres, une toilette intérieure, une salle à manger, un salon et une terrasse couverte.

2. Renseignements techniques :

## ○ Murs porteurs :

- Murs de façade en agglos creux de 15x20x40 avec un enduit de 2 cm sur la face extérieure et 1 cm sur la face intérieure, pour une épaisseur totale de 18 cm.
- Murs de refends en agglos creux de 15x20x40 avec un enduit de 1 cm sur chaque face, épaisseur totale 17cm.

## ○ Fouille :

Fouille en rigole pour semelle filante de largeur 60 cm et de profondeur 65cm.

#### Fondation :

- Mur de fondation d'épaisseur 40 cm en moellons hourdés au mortier de ciment, reposant sur une semelle en béton de gros cailloux de 60 cm de largeur et de 30 cm de hauteur y compris le béton de propreté de 5 cm d'épaisseur.

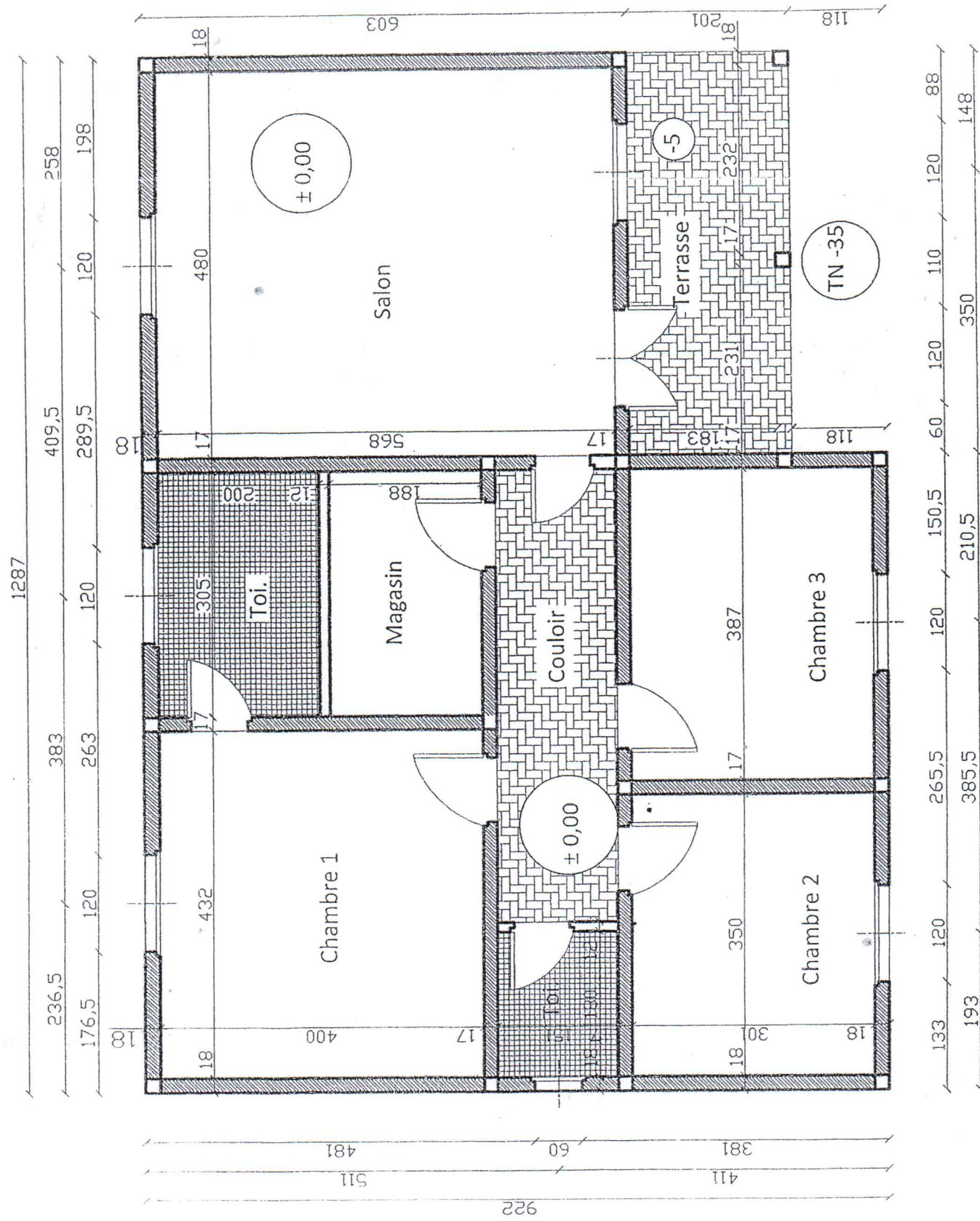
#### o Les niveaux :

- Le niveau de référence  $\pm 0,00$  correspond au sol fini au-dessus du carrelage dans la partie habitable.
- Terrain naturel TN = - 35
- Fond de décapage FD = - 55
- Fond de fouille FF = - 100

#### 3. Travail demande :

Exécuter au crayon et aux instruments le dessin à l'échelle 1 / 50 sur format A3 horizontal.

- Le plan de fondation du pavillon.
- La cotation complète y compris les cotes de niveau.
- Un détail sur le mur extérieur à l'échelle 1 / 25.



VUE EN PLAN DU PAVILLON